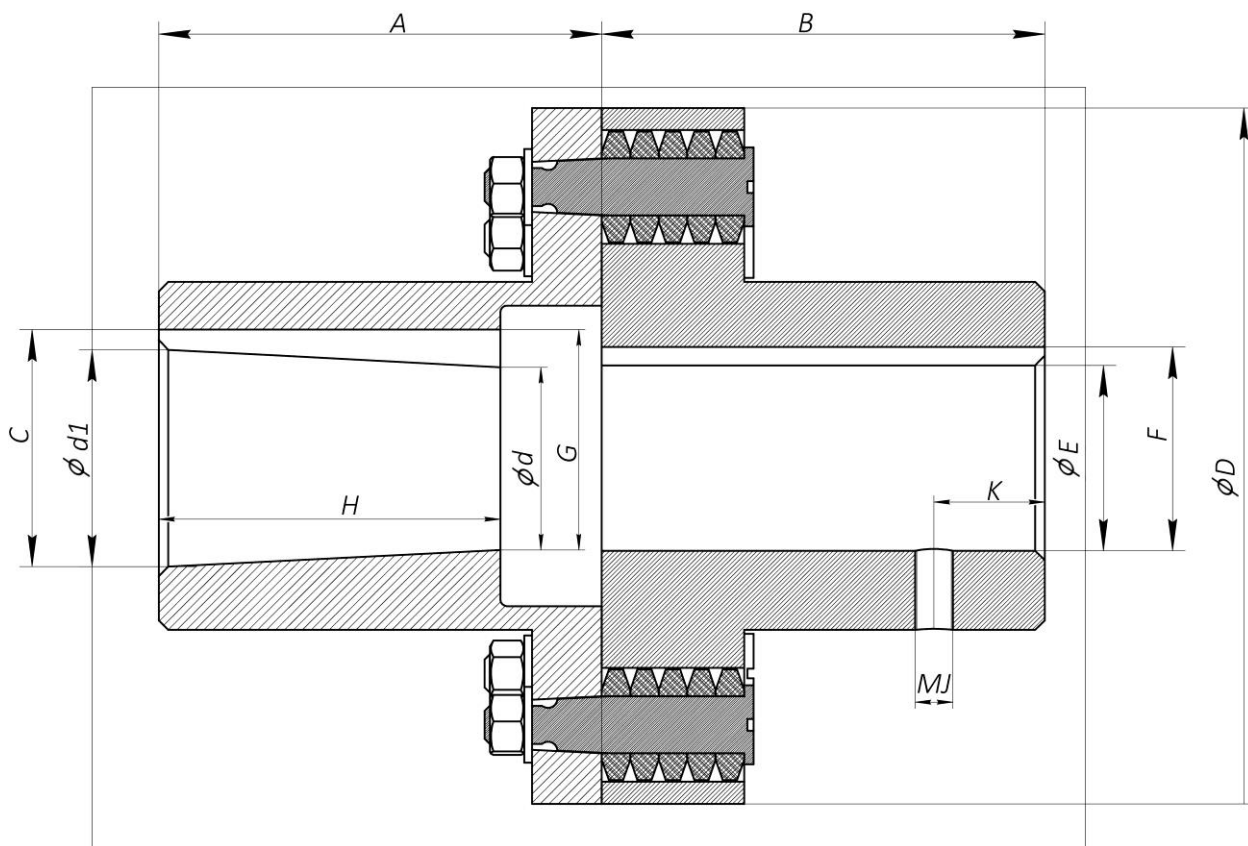


Опросный лист.
МУВП коническая.



Диаметры указывать с допусками и посадками			
A		G	
B		H	
C		J	
D		K	
E		d1	
F		d	
Необходимость установки предотвращения обратного хода			
Тип пальцев			
Кол-во пальцев			

Поставщик	Покупатель
ООО "ВХМ 24"	
Генеральный директор	
_____/_____/_____/	_____/_____/_____/
МП	МП

**Информационно-ознакомительный лист
к опросному листу на МУВП цилиндрические**

Обозначение	Наружний Ø резинки, мм	Наружний Ø пальца, мм	Кол-во пальцев, шт
Палец к МУВП – 16/18-80	K1-19	Пт-10	4
Палец к МУВП – 20/22-90	K1-19	Пт-10	6
Палец к МУВП – 25/28-120	K2-27	П2-14	4
Палец к МУВП – 30/38-140	K2-27	П2-14	6
Палец к МУВП – 40/45-170	K3-35	П3-18	6
Палец к МУВП – 48/55-190	K3-35	П3-18	8
Палец к МУВП – 60/65-220	K3-35	П3-18	10
Палец к МУВП – 70/75-250	K4-45	П4-24	10
Палец к МУВП – 80/95-320	K5-56,5	П5-30	10
Палец к МУВП – 100/120-400	K6-70,5	П6-38	10
Палец к МУВП – 125/150-500	K7-86,5	П7-46	10

Обозначение	Рекомендуемый d – посадочный диаметр, мм	D - наружный диаметр, мм	Кол-во пальцев, шт	Допустимый крутящий момент в кг*м
МУВП 80	16-18	80	4	3.2
МУВП 90	20-22	90	6	5.5
МУВП 120	25-28	120	4	13
МУВП 140	30-32 35-36-38	140	6	24
МУВП 170	40-42-45	170	6	45
МУВП 190	48-50-55	190	8	70
МУВП 220	60-65	220	10	110
МУВП 250	70-75	250	10	200
МУВП 320	80-85-90-95	320	10	400
МУВП 400	100-110-110-120	400	10	800
МУВП 500	125-130-140-150	500	10	1500